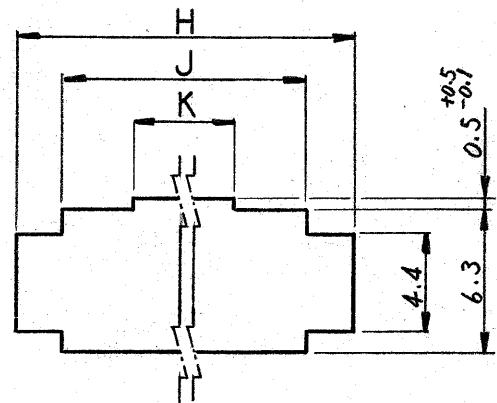
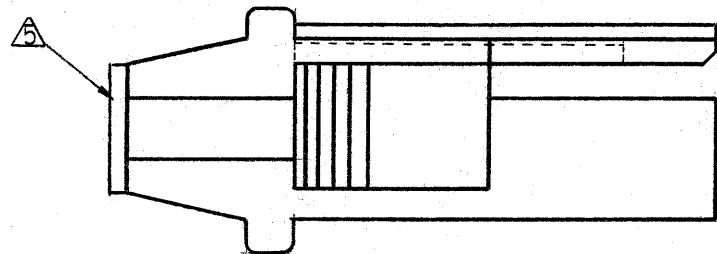


- 注: △ OBSOLETE PARTS: OBSOLETE CIS STREAMLINING PER D.RENAUD/D.SINISI
- △ この極品Kのみ適用
 - △ 適用パネル厚寸法 0.8~1.6 mm.
 - 2. ハウジングはパネル打抜き側から挿入すること。
 - 3. 適用コネクタ型番 170376 (AWG#20-26)
170377 (AWG#26-30)
 - 4. 適用製品規格: 108-5118

B (逆回路)	171880	↑	18.2	22	23.5 (12)	↑	↑	15	16.1	17.9	6	4-	↑	-6	2-	↑	-6	↑	-6		
			15.7	19.5	21 (9.5)			12.5	13.6	15.4	5	4-			-5	2-		-5		-5	
			13.2	17	18.5 (7)			10	11.1	12.9	4	4-			-4	2-		-4		-4	
			4.2	10.7	14.5	16 (4.5)	2.5	4	7.5	8.6	10.4	3	△4			-3	2-		-3		-3
			3.7	8.2	12	13.5 (2)	2	3.5	5	6.1	7.9	2	4-172214-2	2-172214-2	172214-2						
A (標準)	171822	↑	23.2	27	28.5 (17)	↑	↑	20	21.1	22.9	8	+			+				↑	-8	
			20.7	24.5	26 (14.5)			17.5	18.6	20.4	7	+			2-				↑	-7	
			18.2	22	23.5 (12)			15	16.1	17.9	6	4-			-6	2-				↑	-6
			15.7	19.5	21 (9.5)			12.5	13.6	15.4	5	4-			-5	2-				↑	-5
			13.2	17	18.5 (7)			10	11.1	12.9	4	4-			-4	2-				↑	-4
	4.2	10.7	14.5	16 (4.5)	2.5	4	7.5	8.6	10.4	3	4-			-3	2-				↑	-3	
	3.7	8.2	12	13.5 (2)	2	3.5	5	6.1	7.9	2	4-172213-2	2-172213-2	172213-2								
回路番号 タイ°	極品相対 ハウジング型番	K	J	H	G	F	E	D	C	B	A	極品	青色	黒色	自然色						

一般公差	
10以下	± 0.2
10を越え30以下	± 0.25
30を越え100以下	± 0.3
角度	± 3°



パネル取付寸法 △
(公差: ±0.1)

材料 (MATERIAL) 66+10N (94V-0)	一般公差 TOLERANCE EXCEPT AS NOTED ± ±	TE Connectivity 名称 (NAME) E1シリーズコネクタ パネルマウントタイ° キャップハウジング° 番号 (NO.) B J C-172213 尺度 (SCALE) 4 1 REV. G2 SHEET
色: 表参照.	DR. <i>[Signature]</i> 5/30/80 CHK. <i>[Signature]</i> 5/30/80 DE. <i>[Signature]</i> 5/30/80 APP. <i>[Signature]</i> 5/30/80	

単位: 概 DIMENSIONS IN MM DO NOT SCALE PRINT

PRINT DIST

G2	REVISED PER ECO-11-005030	RK	HMR	23MAR11
LTR.	変更 (REVISION RECORD)	DR.	CHK.	DATE

Mouser Electronics

Authorized Distributor

Click to View Pricing, Inventory, Delivery & Lifecycle Information:

[TE Connectivity:](#)

[172213-5](#)